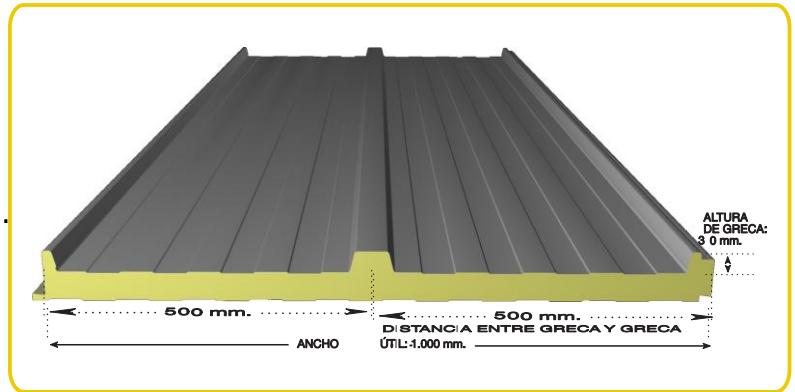


PANEL TAPAPUNTAS CUBIERTA

Descripción del producto

Dimensiones

Anchura útil: 1.000 mm.
 La longitud: 500 mm - 13.500 mm.
 Alto greca: 30 mm.
 Espesor chapa: **0,35 mm.** - 0,6 mm.



Posibilidades de USO

- Cubiertas de naves industriales
- Techados viviendas con aislamiento.

Acabados

Características de chapa

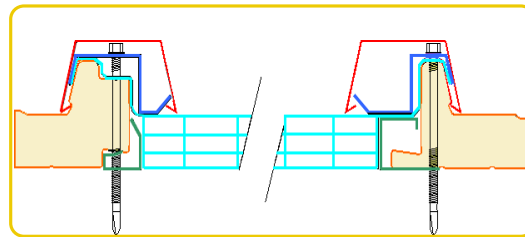
Chapa de acero prelacado recubierto y/o con relieve y de espesores entre 0.35 mm - 1.6 mm.

Colores de chapa

Amplia gama de colores, RAL 9002, RAL 9010, Rojo Teja, Verde Navarra, Crema, etc. Colores adicionales están disponibles a petición del cliente.

Aislamiento núcleo

- Densidad 36-40 Kg/m³ +/-10%
- Panel con Clasificación de Reacción al Fuego:
 - C-s3, d0 a B-s2, d0



**Policarbonato
TAP**

Tabla de cargas

Sobrecargas admisibles.

CARGA ENTRE EJES CON CHAPAS DE ACERO ESTANDAR / ACERO ESTANDAR

Espesor mm	Peso kg/m ²	U w/m ² °K	Carga Máx. Uniforme Kg/m ² Flecha <=1/200									
			80	120	150	200	250	80	120	150	200	250
			Distancia Máx 2 apoyos (mm)					Distancia Máx 4 apoyos (mm)				
30	8,47	0,58	2,54	2,17	2,00	1,73	1,48	2,98	2,55	2,33	2,08	1,82
40	8,87	0,46	2,92	2,51	2,30	2,03	1,87	3,39	2,92	2,72	2,41	2,16
50	9,27	0,38	3,30	2,85	2,63	2,34	2,03	3,82	3,32	3,06	2,76	2,46
60	9,67	0,32	3,68	3,20	2,92	2,58	2,30	4,25	3,69	3,40	3,05	2,76
80	10,47	0,25	4,38	3,77	3,49	3,11	2,76	5,05	4,38	4,04	3,61	3,22